

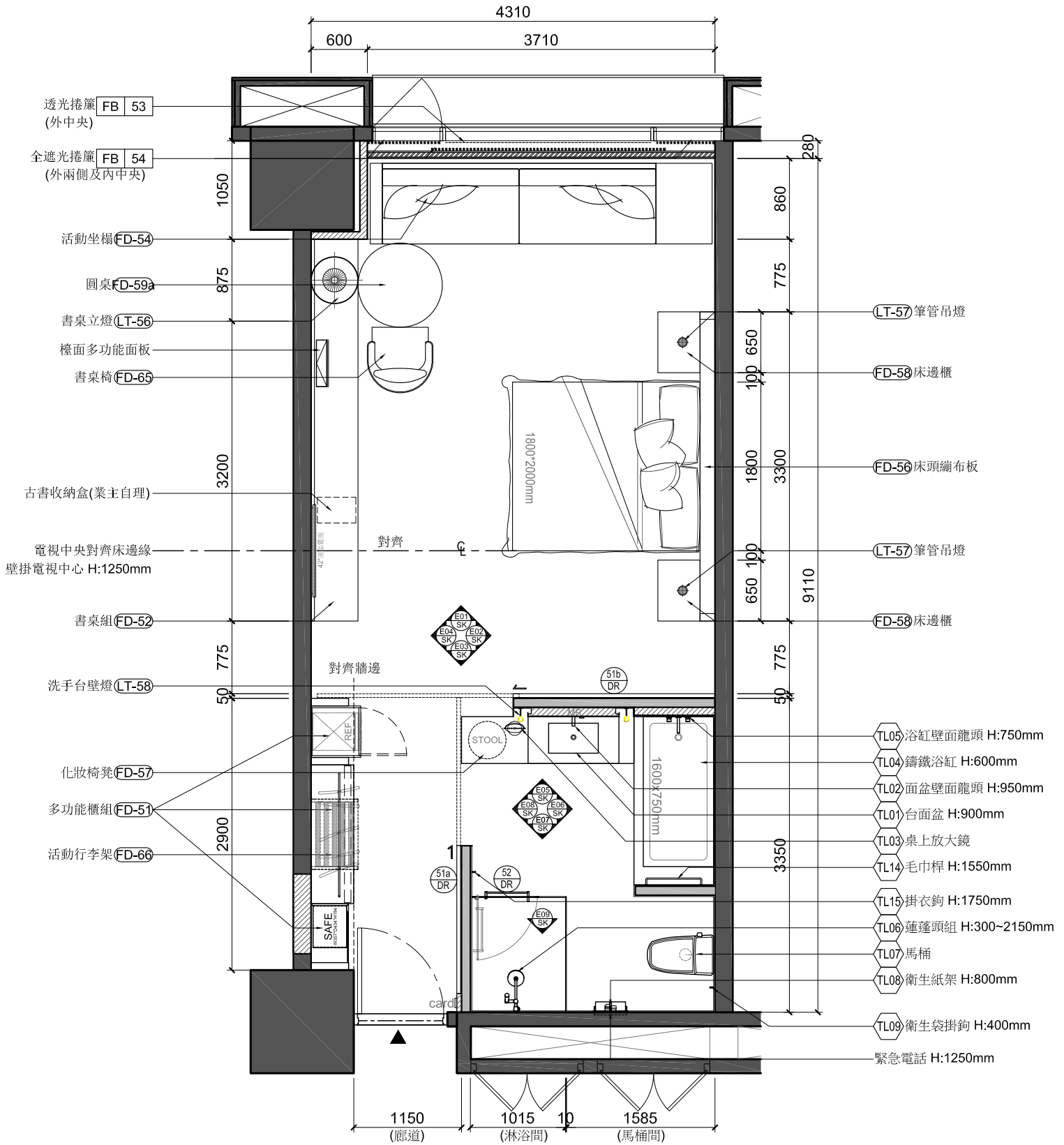


ARTAINAN  
台南藝術博覽會  
MAR 15-17, 2024  
房型平面圖

---

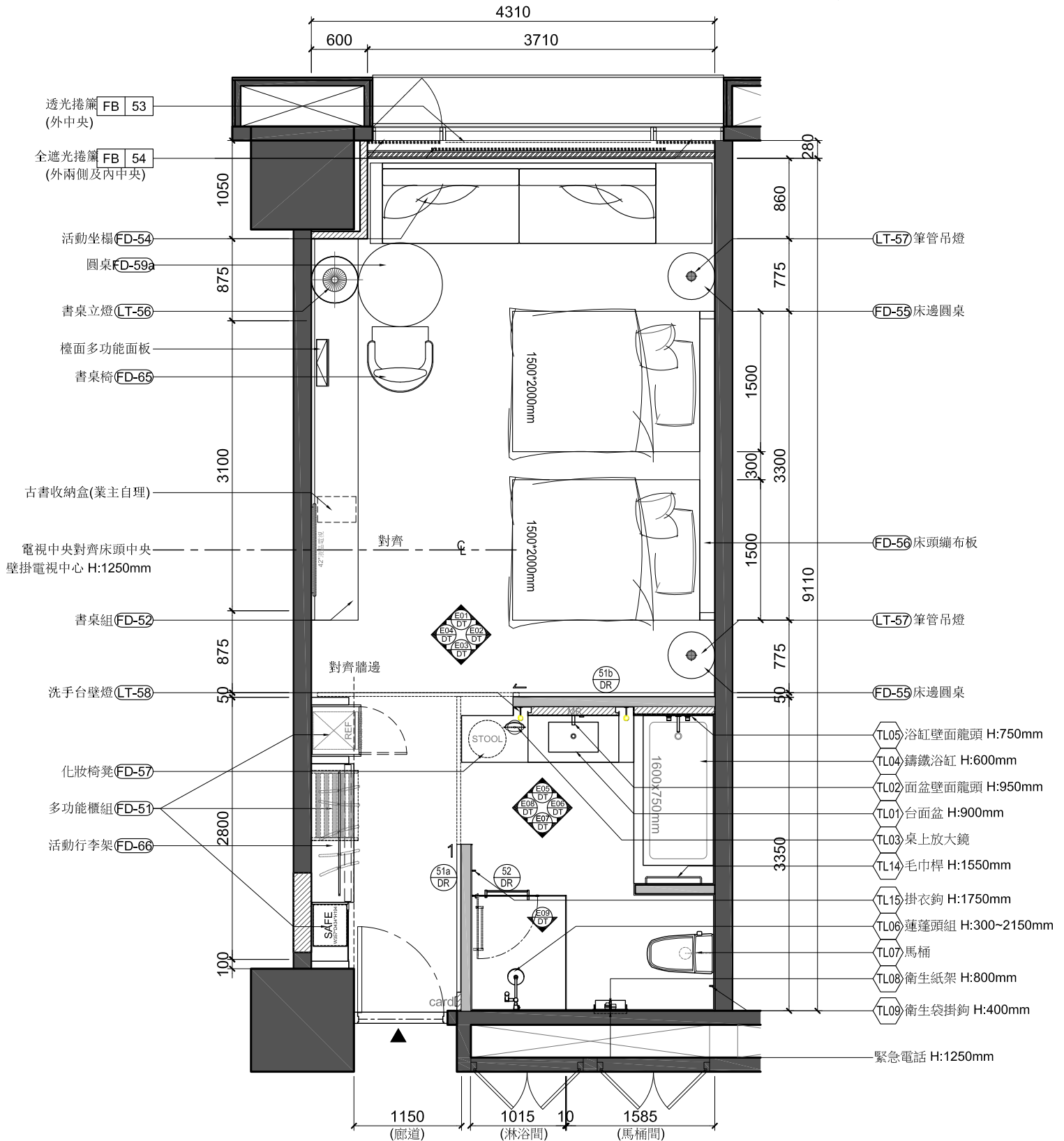
海東客房

比例 1:100 尺寸 mm



註:  
 (1) 設備標示高程皆為中心位置。  
 (2) 標示高程皆以素地(±0 mm)為基準。  
 (3) 設備標示高程以中心外擴  $\phi$  30cm為補強範圍，以不鏽鋼板補強，補強構件需焊接固定於牆面骨架。構件尺寸若有不足需擴大範圍至骨架位置。

比例 1:100 尺寸 mm



註:  
 (1) 設備標示高程皆為中心位置。  
 (2) 標示高程皆以素地(±0 mm) 為基準。  
 (3) 設備標示高程以中心外擴  $\phi$  30cm 為補強範圍，以不鏽鋼板補強，補強構件需焊接固定於牆面骨架。構件尺寸若有不足需擴大範圍至骨架位置。

ARTAINAN  
台南藝術博覽會  
MAR 15-17, 2024 房型圖

台南晶英酒店  
海東客房 - 一大床





# ARTAINAN

台南藝術博覽會  
MAR 15-17, 2024 房型圖

台南晶英酒店  
海東客房 - 兩中 / 兩小床

